

# L'industrie pour les 11 - 16 ans : tout un monde à [re]découvrir !

## 5 projets lauréats



Télémaque

SILK — ME  
BACK



**ENTREPRENDRE  
POUR  
APPRENDRE**  
Auvergne-Rhône-Alpes

## Pitch du projet : Entreprendre pour Apprendre

L'association EPA - Entreprendre pour Apprendre - propose aux jeunes de devenir, le temps d'un projet, de véritables **acteurs du monde entrepreneurial de demain.**

Entre **hackatons, visites d'entreprises, accompagnement des projets par des collaborateurs industriels et conceptualisation**, les élèves sont plongés au coeur d'une problématique industrielle et mis en situation. Ils développent ainsi une certaine culture industrielle mais aussi leurs soft skills.

Grâce à un partenariat avec Robotic First France, les jeunes pourront aussi concevoir et programmer **un robot !**

## Comment ça marche ?

**En tant qu'enseignant, je sollicite  
Entreprendre pour Apprendre  
pour :**

### Une Mini-Entreprise Industrielle Format mini S

- > Un **hackaton** au sein d'une entreprise industrielle du territoire ;
- > Des **collaborateurs** de cette entreprise mobilisés ;
- > **Session de pitch** en fin de journée devant les dirigeants de l'entreprise.

**#créativité #idéation**



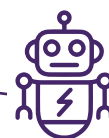
### Une Mini-Entreprise Industrielle Format mini M

- > Un **programme de 24 à 35h** en continue ou discontinues ;
- > Une **visite d'entreprise industrielle** pour construire une problématique entrepreneuriale ;
- > Entre 8 et 10 séances d'**imagination** et de **conceptualisation** de projet ;
- > Forum de présentation des projets dédiés aux élèves et à leurs parents.

**#prototype #conceptualisation**



**ENTREPRENDRE  
POUR  
APPRENDRE**  
Membre de JA Worldwide\*  
Auvergne-Rhône-Alpes



Permettre à mes élèves de concevoir, construire et **programmer un robot** grâce au partenariat avec Robotic First France !

**Je vais plus loin !**

## Guide d'utilisation pratique



Dispositif prêt dès maintenant



Les Mini-Entreprises S et M sont à destination des élèves de **4ème et 3ème.**

Le parcours Robotic First France s'adresse à tous les niveaux.



Mini-Entreprise S : **1 journée, 100% organisée par EPA**

Mini-Entreprise M : **24 à 35 heures, séances de travail animées par les enseignants après une formation faite par EPA**

Parcours Robotic First France : **1 semestre**



Lien utile : [www.entreprendre-pour-apprendre.fr/auvergne-rhone-alpes](http://www.entreprendre-pour-apprendre.fr/auvergne-rhone-alpes)



Clarisse Yvorel, coordinatrice territoriale  
**07 68 55 42 84**



[c.yvorel@epa-aura.fr](mailto:c.yvorel@epa-aura.fr)



En 1965, la Jeune Chambre Économique (JCE) et de la fédération des Parents d'Élèves de l'Enseignement Public (PEEP) ont souhaité faire bouger les lignes et ont déployé le dispositif des Mini-Entreprises® en France, donnant naissance quelques décennies plus tard à Entreprendre pour Apprendre.