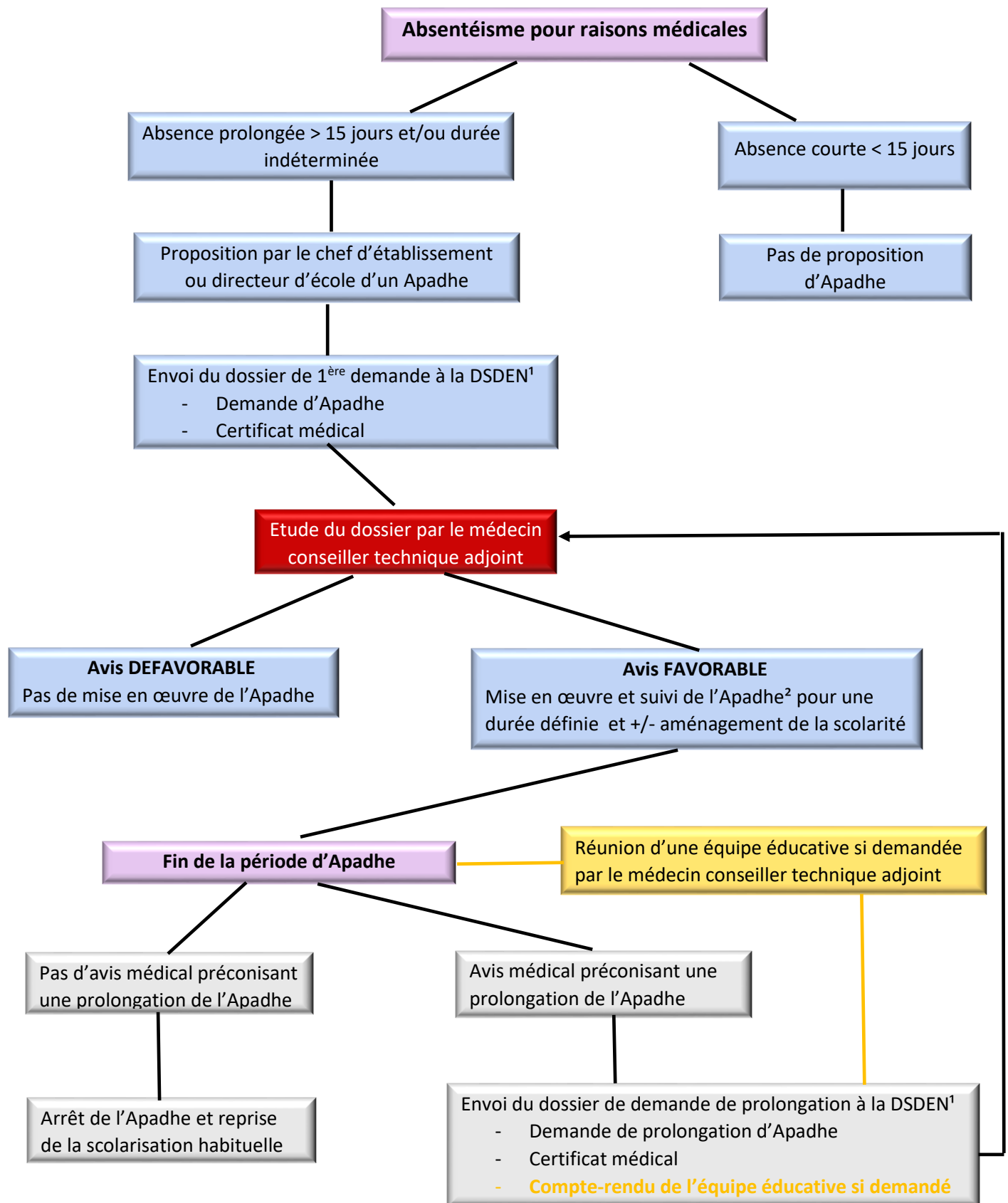


APADHE : Procédure de mise en œuvre de l'Accompagnement Pédagogique à Domicile, à l'Hôpital ou à l'École



¹ Médecin Conseiller technique adjoint
 Dr. Marie-Laure LEROUX ce.ia69-medecinct@ac-lyon.fr

² Coordonnateur de l'Apadhe
 Jean-David LIBOUREL-BARRIERE ce.ia69-apidhe@ac-lyon.fr