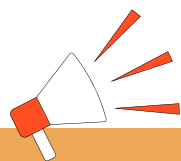


PRÉSENTER MON PROJET

Fiche Outil
6



Pour présenter en commission, il est impératif de répondre au mail d'invitation sous 48 h

Je teste mes paramètres audio et vidéo en amont !

1 QUI?

Le **chef d'établissement** ou le/la **directeur.rice de l'école** avec au maximum un ou deux porteurs du projet



2 COMBIEN DE TEMPS?

Présentation de **3 minutes**

La commission a pris connaissance de votre projet en amont !



3 QUOI?

1. Rapide **contexte** de l'établissement
2. En quoi le projet représente une **nouveauté** ?
3. Quels sont ses **objectifs** généraux ?
4. Quels **impacts** sont attendus (élèves, communauté éducative, territoire)
5. Quel est l'**engagement** de l'équipe pédagogique ?
6. Quel **essaimage** est envisagé ?
7. Comment seront utilisés les **moyens demandés**

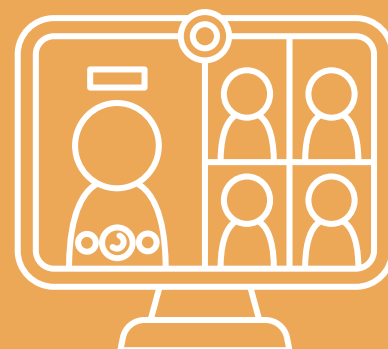
Soyez factuel et précis !



4 COMMENT ?

En Visioconférence :

1. Je m'assure d'avoir une bonne connexion internet
2. J'utilise un poste informatique
3. Je me connecte avec le lien communiqué dans le mail d'invitation



5 APRÈS?

1. L'établissement sera notifié de la décision via la plateforme Sphinx.
2. Le département Innovation Expérimentation Recherche ou la Cellule d'appui académique vous recontacteront pour vous donner des informations

