



La Région

Auvergne-Rhône-Alpes

Arts & Culture en lycée, CFA et établissement spécialisé

Appel à projets 17^e Biennale de Lyon

À destination des lycées, Centres de formation des Apprentis et des établissements spécialisés de la région Auvergne-Rhône-Alpes.

En partenariat avec les délégations académiques aux arts et à la culture des académies de Lyon, Clermont-Ferrand et Grenoble.

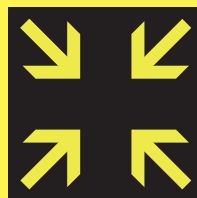
17^e Biennale de Lyon
Art contemporain
Les voix des fleuves
Crossing the water



21.09.24 -
05.01.25

17^e Biennale de Lyon Art contemporain

Les *Crossing the*
voix des fleuves *water*



21.09.24 –
05.01.25

Isabelle Bertolotti —
Directrice artistique de la Biennale
d'art contemporain de Lyon

Alexia Fabre —
Curatrice invitée
Directrice des Beaux-Arts de Paris

Au cœur de cette 17^e édition de la Biennale de Lyon, les relations humaines sont envisagées dans leurs enjeux contemporains, leur pluralité, leur amplitude et leurs rituels, afin d'explorer et d'étendre les pratiques d'hospitalité.

Cette édition, consacrée à l'accueil de l'autre, s'ancre dans la géographie naturelle et humaine de son vaste territoire, déterminé par les cours d'eau qui irriguent ses berges, permettent de colporter et d'échanger les produits, de transporter des personnes et générer des rencontres, et se rejoignent enfin pour devenir plus forts. Les fleuves et rivières charrient des récits de voyages et de découvertes, d'influence et de confluence, comme autant de courants qui nous entraînent vers les enjeux de l'hospitalité.

Des artistes d'horizons multiples, à différents moments de leur carrière, sont invités à proposer leur interprétation et leur vision des relations, des façons d'être choral, singulier et pluriel à la fois. Dans un présent où se joue le respect de la différence, des idées contradictoires et du débat, le dialogue devient un enjeu relationnel et existentiel. En conjuguant les pratiques artistiques, il apparaît aujourd'hui essentiel d'envisager les différentes façons de revenir sur l'autorité et sur les silences de l'histoire, dans une perspective d'expression polyphonique, d'attention et de respect de l'autre, de réparation intime ou collective.

Monter un projet dans le cadre de la 17^e Biennale de Lyon

Les projets s'articulent autour de la visite des expositions (a minima) et peuvent se déployer en un **parcours composé d'une ou plusieurs étapes**, qui sont autant de formats de médiation conçus pour aborder l'exposition par des angles et approches complémentaires.

La Région apporte son soutien financier aux projets retenus (*après instruction en juin 2024*) pour :



— Le transport des élèves en car ou TER ;



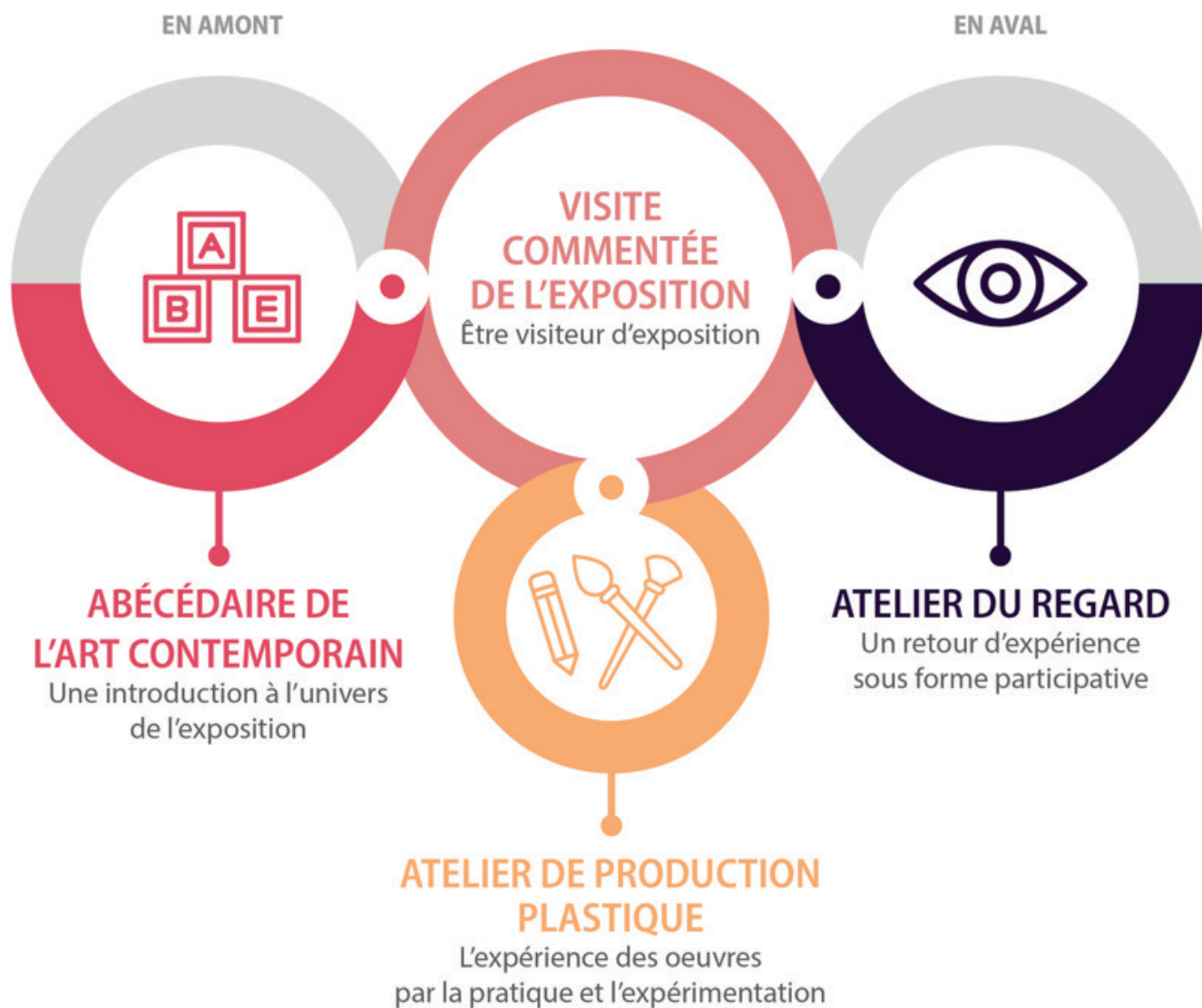
— Les visites commentées et ateliers plastiques au moyen du **Pass' Région**.

nota bene :

Les actions de médiation complémentaires sont financées par le **Pass Culture** et/ou les fonds propres à l'établissement.

DES PARCOURS A LA CARTE

Des temps de méditation à intégrer, en complément de la visite commentée des expositions.



Le contenu de chaque projet est adapté en fonction du profil des élèves et des intentions des enseignants lors d'un échange préalable et indispensable avec :

Marie Mulot

Chargée de relation avec les publics

mmulot@labiennaledelyon.com

04 27 46 65 66

L'exposition

En visite commentée et/ou en atelier,
plusieurs options pour découvrir les expositions

Parcours d'exposition : Les voix des fleuves

Aborder l'exposition dans sa dimension topographique avec la visite associée de deux lieux qui dialoguent et se complètent pour composer un véritable parcours d'exposition.

Notions abordées — La démarche curatoriale, l'espace d'exposition et le musée, la relation espace-œuvre

Lieu : Visites commentées sur 2 sites principaux
Grandes Locos + maCLYON ou Cité Internationale de la Gastronomie
Durée : 1h30 + 1h

Prévoir la journée entière ou 2 demi-journées distinctes

Visite-atelier plastique

Associé à la visite, l'atelier propose aux élèves de s'impliquer dans une démarche de production directement reliée à l'exposition. En relation avec une sélection d'œuvres rencontrées lors de la visite, l'atelier s'imagine à partir d'une matière, d'une technique, d'une idée, d'une forme ou d'un thème artistique (fabrication d'espaces, installations, volumes, dessin, photographie, collage ; ligne, matière, couleur, forme ; réinterprétation, composition, transformation, invention, etc.).

Notions abordées — Approcher l'exposition par le « faire », explorer la multiplicité des mediums de l'art contemporain, éprouver un système de production, associer son imaginaire à son savoir-faire

Lieu : Grandes Locos — Durée : 3h30

Visite en immersion

Le temps partagé dans les espaces d'exposition s'étire pour une visite dont la durée permet d'approfondir l'approche des œuvres et de l'exposition et d'apprécier l'immensité du lieu d'exposition.

Notions abordées — La dimension « projet » d'une Biennale, l'espace d'exposition, la scénographie, l'œuvre et le lieu, le rapport œuvre-visiteur

Lieu : Grandes Locos — Durée : 2h30

En amont et En aval

Préparer et/ou poursuivre l'expérience de visite

Aux différents formats de visites et d'ateliers peuvent s'agréger des temps de médiation permettant d'introduire la visite, de renforcer le travail mené sur certaines notions clés ou encore de poursuivre l'expérience en classe pour approfondir un travail sur le statut de visiteur.

Abécédaire de l'art contemporain

Dans une relation de dialogue avec la classe, une médiatrice introduit en classe, l'univers de l'exposition et de l'art contemporain, à travers un glossaire de mots clés.

Lieu : En classe — Durée : 1h30

Atelier du regard en classe

L'atelier du regard est un temps d'échanges et de débats en classe qui fait suite à la visite commentée. Temps de parole et de questionnement, c'est également un moment qui permet de revenir sur les sensations des élèves survenues lors de la visite et d'interroger les œuvres dans un contexte plus large lié à l'histoire de l'art.

Lieu : En classe — Durée : 1h30

Rencontre avec un professionnel de l'équipe de la Biennale de Lyon

Pour organiser l'évènement, près de 250 professionnels œuvrent en équipe : de la technique à la communication, en passant par la production, les relations avec le public et l'administration, nombreux sont les corps de métiers qui travaillent à l'unisson en amont et durant l'exposition. En fonction du cursus des élèves et de votre projet pédagogique, nous organisons une rencontre avec un professionnel qui partage avec les élèves, son parcours professionnel et les spécificités de son métier.

Lieu : Sur le lieu d'exposition — Durée : 1h

Accueil d'un artiste dans l'établissement

Dans le cadre d'un projet qui allie réflexion et pratique, nous déterminons ensemble un profil d'artiste dont le travail pourra nourrir la thématique générale de votre parcours. Les modalités d'intervention restent flexibles : cycle d'ateliers en classe (dans un volume de 6h à 15h) ou format workshop sur un des lieux d'exposition ou dans l'établissement à définir selon vos rythmes scolaires, le profil des élèves et votre territoire.

Parcours en région

En résonance de la Biennale d'art contemporain

Nombre de projets artistiques dynamisent le territoire de la Région. Dans une relation de complémentarité, nous vous invitons à croiser les expériences, en associant la visite de la Biennale à un travail avec un acteur implanté à proximité de votre établissement.

- FRAC Auvergne
- L'Assaut de la Menuiserie, Saint-Etienne
- Images Passages, Annecy
- Galerie du Théâtre de Privas
- Etc.

Nous vous guidons pour prendre contact et entrer en relation avec les professionnels à proximité.

Échos artistiques

Parcours multifacettes

Croiser les expériences et la rencontre avec des mediums artistiques différenciés enrichit le regard et nourrit de sensations complémentaires. Dans une relation de complicité avec nos partenaires se sont dessinés des parcours thématiques qui peuvent alimenter vos projets pédagogiques. Ces parcours s'articulent autour d'une visite thématisée l'exposition et d'une expérience de spectateur enrichie d'un temps de médiation proposé par le partenaire.

Le corps en jeu, des arts visuels au champ chorégraphique

En partenariat avec la Maison de la danse, Lyon 8

En écho avec l'univers de deux chorégraphes programmés à l'automne 2024 : Hofesh Schechter et Jérôme Bel les parcours proposent une double-expérience de visiteur-spectateur, riche de dialogue, d'échos et de paradoxes, propices à aborder des notions fondamentales qui traversent la création contemporaine et nos sociétés.

En questionnant les différents statuts et représentations du corps, ainsi que la place du vivant dans les démarches de création, c'est tout un rapport à soi, à l'art et aux enjeux de la création qui sont mis en perspective.

Notions abordées — Corps social et corps représenté, le corps comme produit culturel et politique, le corps-outil et le corps-histoire ; et spécifiquement en lien avec le spectacle de Jérôme Bel : l'humain/non-humain, La place du vivant dans l'art.

Parcours (spectacle au choix)

1 — Conférence dialoguée : une petite histoire du corps dans l'art contemporain

Une médiatrice intervient en classe, en amont de la venue en visite et au spectacle pour apporter un éclairage historique de la place du corps dans la création contemporaine dans le domaine des arts visuels.

Lieu : En classe — Durée : 1h30

2 — Visite commentée de l'exposition

Lieu à définir, en fonction du spectacle choisi et du profil des élèves

3 — Spectacle à la Maison de la Danse, Lyon 8

Hofesh Schechter
Mer 27 nov > jeu 5 déc 2024
hofesh.co.uk
ou
Jérôme Bel
Mar 10 > jeu 12 déc 2024
www.jeromebel.fr

Les lieux d'exposition

Les parcours d'éducation artistique et culturelle s'articulent sur 3 lieux d'exposition, emblèmes de cette 17^e Biennale de Lyon.

Grandes Locos

(Ancien technicentre SNCF)

10 rue Gabriel Péri
69350 La Mulatière



Grandes Locos, La Mulatière
Photo : Métropole de Lyon — Jérémy Cuenin

En 2024, Les Grandes Locos deviennent l'un des principaux sites de la Biennale de Lyon. Du milieu du XIX^e siècle jusqu'en 2019, cet immense site de La Mulatière fut dédié à l'entretien et à la réparation des flottes de trains de fret qui parcouraient la France. Aujourd'hui en cours de transformation, il est entièrement repensé pour devenir lieu d'accueil d'évènements et pôle d'activités artistiques et culturelles, citoyennes et collectives.

En l'investissant, la Biennale de Lyon souhaite faire perdurer, grâce aux projets des artistes, l'histoire du lieu, ses récits, les pratiques de soin et de réparation qui en constituaient l'identité.

En savoir plus

<https://met.grandlyon.com/les-grandes-locos-un-nouveau-lieu-culturel-pour-les-grands-evenements>

Pour venir

- Métro B, arrêt Gare d'Oullins - sortie côté Rhône + 3min. à pied
- Bus 15, arrêt Gare d'Oullins + 3 min. à pied
- Bus 120, 63, C10, C7, arrêt Pont d'Oullins + 6min. à pied
- SNCF TER ligne Lyon <> Saint-Etienne, arrêt Oullins + 5min. à pied

Autocars

Dépose-minute :

25d quai Pierre Sémard 69 350 La Mulatière
Stationnement sur place

Depuis les gares +/- 30 min.

- Perrache : Tram T1, arrêt Debourg ou Tram T2, arrêt Jean Macé + Métro B, arrêt Gare d'Oullins - sortie côté Rhône + 3min. à pied
- Part-Dieu : Sortie Vivier Merle + Métro B, arrêt Gare d'Oullins - sortie côté Rhône + 3min. à pied

macLYON

81 quai Charles de Gaulle
69 006 Lyon



macLYON. Œuvre : Nina Chanel Abney, *Femmes*, 2019
Courtesy de l'artiste et Jack Shainman gallery, New York
La Biennale de Lyon / Art BAC 2019
Photo : Blaise Adilon

L'édifice de 6 000 m² présente, sur plusieurs niveaux, des espaces modulables en fonction des projets artistiques et parfaitement adaptés aux nouvelles formes d'expressions contemporaines. Le macLYON privilégie l'actualité artistique nationale et internationale, sous toutes ses formes, avec des expositions mais aussi un large programme d'événements transdisciplinaires.

Pour venir

- Bus C1, C4, C5, arrêt Musée d'art contemporain

Autocars

Dépose-minute :
Quai Charles de Gaulle. Parking gratuit
devant le Centre des Congrès,
50 quai Charles de Gaulle

Depuis les gares de 20 à 30 min.

- Perrache : Métro A, arrêt Cordeliers
+ Bus C5, arrêt Musée d'art contemporain
- Part-Dieu : Bus C1, arrêt Musée d'art contemporain

Cité Internationale de la Gastronomie

Grand cloître du Grand Hôtel-Dieu
11 rue Marcel Gabriel Rivière
69 002 Lyon



Cité Internationale de la Gastronomie de Lyon, Grand Hôtel-Dieu
Photo : CIGL Métropole Grand Lyon — Olivier Chassignole

La Cité Internationale de la Gastronomie de Lyon est un lieu culturel entièrement consacré à la gastronomie, situé dans le Grand Hôtel-Dieu. Il s'agit d'un des équipements culturels français à vocation touristique mis en place à la suite de l'inscription par l'UNESCO en 2010 du repas gastronomique des Français au patrimoine culturel immatériel de l'humanité.

La 17^e Biennale de Lyon s'inspire de l'histoire du lieu, autrefois consacré à l'accueil et au soin, pour mettre en œuvre des rituels d'hospitalité et de nouvelles pratiques de convivialité et de partage.

Pour venir

- Métro A, D arrêt Bellecour + 7 min. à pied
- Bus 27, arrêt Pont Guillotière RD
- Bus S1, arrêt Simon Maupin + 7 min. à pied
- Bus C20, 40, arrêt Bellecour Le Viste + 7 min. à pied

Autocars

Dépose-minute :
17 quai Jules Courmont - Lyon 2
Stationnement sur le quai le long du Rhône, en face du dépose-minute

Depuis les gares

- Perrache : 15 min. Métro A, arrêt Bellecour + 7 min. à pied
- Part-Dieu : 20 min. Métro B, arrêt Saxe Gambetta + Métro D, arrêt Bellecour + 7 min. à pied

Financement des projets

Les dispositifs de financement de l'Éducation Artistique et Culturelle

Visite commentée Pour 1 groupe de 15 à 20 élèves	70€ + 8€/élève	Pass'Région Musées et expositions Accès permanent et illimité aux musées et expositions
Visite + atelier Pour 1 groupe de 10 à 15 élèves	180€ + 8€/élève	
Visite en immersion Pour 1 groupe de 10 à 15 élèves	140€ + 8€/élève	
Abécédaire / Atelier du regard Conférence dialoguée Pour 1 classe entière	160€ + déplacement médiateur	
Accueil artiste	Selon devis	
Transport des élèves	Devis à joindre à votre projet	
Places de spectacle		Pass'Région Spectacle vivant 30€/élève par année scolaire

Ressources

Outils documentaires et pédagogiques

Visites préparatoires

À destination des responsables de groupes
Du 23 au 30 septembre 2024

Sur inscription lorsque vous réservez pour votre groupe

Formations

Dans le cadre du Plan académique de formation

Formation interdisciplinaire
Académies de Lyon, Grenoble et Clermont-Ferrand

Formation disciplinaire arts plastiques et arts appliqués
Académies de Lyon, Grenoble et Clermont-Ferrand

Inscriptions auprès des Rectorats de Lyon, Grenoble et Clermont-Ferrand

Ressources écrites

Disponibles à partir du 4 avril sur labiennaledelyon.com
Liste des artistes programmés biographies

Notices d'œuvres, catalogue et fiches pédagogiques disponibles à partir du 14 octobre 2024

Contacts



SERVICE DES PUBLICS

Marie Mulot
Chargée de relation avec les publics
mmulot@labiennaledelyon.com
04 27 46 65 66

LA BIENNALE DE LYON

Les Grandes Locos
25 ter quai Pierre Sémard
69 350 La Mulatière
+33 4 27 46 65 60

SUIVEZ-NOUS !

Instagram : @biennaledelyon
Facebook : @biennaledelyon
LinkedIn : La Biennale de Lyon
TikTok : @biennaledelyon
Twitter X : @BiennaleLyon
Youtube : @Labiennaledelyonart

